

Fresh
Light
for
Fresh
Products

CASES



Wir glauben daran, dass es einen Unterschied zwischen Beleuchtung und Licht gibt. Und dass Licht die Kraft hat, Menschen zu berühren, zu inspirieren, zu aktivieren. Mit dieser Überzeugung – und der Erfahrung von Jahrzehnten – entwickeln wir die einzigartigen BÄRO-Speziallichtfarben. Das heißt: nicht ein Licht für alles. Sondern genau das richtige Licht für jede individuelle Anforderung. Damit sich jedes Produkt im besten Licht zeigen kann.

BÄRO. The Colour *of* Light

We believe that there is a difference between lighting and light. And that light has the power to touch, inspire and energise people. On the basis of this conviction – and our decades of experience – we have developed the unique BÄRO special light colours. This means you do not have to use one type of light for everything. But you can choose the perfect light for any individual requirement. So that every product can present itself in the best possible light.

Das richtige Licht für jede Situation. The right light for every situation.



Generationswechsel.
Auch bei der
Beleuchtung.
A new generation.
Also for the lighting.

Metzgerei Groeneveld (NL)

DE Im Familienbetrieb *Groeneveld* in Wassenaar (NL) übernimmt jetzt die junge Generation als Metzgermeister Verantwortung und setzt mit einer kompletten Neugestaltung des Geschäfts und waren-spezifischer Beleuchtung Akzente für ein einzigartiges Einkaufserlebnis.

EN At *Groeneveld* butcher's shop in Wassenaar (NL), the young generation is now taking responsibility for the family business and creating a unique shopping experience with a complete shop redesign and product-specific lighting.

Bauherr / Principal: Metzgerei Groeneveld / Ladenbau / Shopfitter: BETRO BOUW & PROJECT B.V. / Architekt / Interior designer: Egbert Jan Ruschen KMI / Produkte / Products: Intara RD, Intara ID, Ontero ID, beledi XS / Lichtfarben / Light colours: 927, 830, 840, SpecialMeat

Kleiner Markt, groß-
zügiges Angebot.
Small store, big product
assortment.

Supermercato Cuor Di Crai a Collegno (IT)

DE Wie es gelingt, in einem kleinen Supermarkt das Angebot von frischen Lebensmitteln und die vielfältige Auswahl an Delikatessen optimal zu präsentieren, zeigt eindrucksvoll der vom L'AB Studio entwickelte Supermarkt Cuor di Crai im italienischen Collegno.

EN Cuor di Crai supermarket in Collegno, Italy, designed by L'AB Studio, impressively demonstrates how to perfectly present the range of fresh food and the diverse range of delicatessen products in a small supermarket.

Bauherr / Principal: SUPERMERCATI PIEMONTESE SRL / Architekt / Interior designer: Architetto Barbara Sembianti, L'AB Studio / Fotografie / Photography: L'AB Studio / Produkte / Products: Ontero ID, Ontero TX / Lichtfarben / Light colours: 927, 840, PearlWhite, Meat&Fish



Ein neuer Stil.
Für Frisches aus
der Region.
A new style.
For fresh regional
products.

Casa Ametller (ES)

DE Die Ladenkette Ametller Origen, die in Katalonien fast 100 Lebensmittelmärkte betreibt, produziert nicht nur einen großen Teil ihrer Waren auf eigenen regionalen Biohöfen. Auch das Storedesign neuer Geschäfte entsteht inhouse und transportiert somit die Haltung des Unternehmens ganz authentisch. Zum Beispiel an zwei aktuellen Standorten in Barcelona, an der Carrer de Calabria und der Carrer Girona: Die Geschäfte präsentieren sich hell, unprätentiös, mit natürlichen Materialien, klarer Grafik und viel Respekt vor historischen Elementen der Bestandsarchitektur.

Regale, Warentische und Deckenelemente aus unbehandeltem Holz sind Maßarbeit vom lokalen Tischler. Die Beleuchtung dagegen kommt vom Spezialisten für frisches Licht, nämlich von BÄRO: flexible Stromschienen-Strukturen in freundlichem Weiß, an Drahtseilen abgependelt. Sie tragen energieeffiziente Ontero EC- sowie Ontero XR-Strahler mit verschiedenen Lichtverteilungen und Lichtfarben – abgestimmt auf die jeweiligen Besonderheiten der Raumsituation und der beleuchteten Waren. So kommt die hohe Qualität des Angebots perfekt zur Geltung, während zugleich die Stimmung im Raum zum genussvollen Einkauf anregt.



Authentische Ästhetik,
individuelles Licht.
*Authentic aesthetics,
individual light.*

EN The Ametller Origen chain, which operates almost 100 grocery stores in Catalonia, not only produces a large part of its produce at its own regional organic farms; new stores are designed in-house, enabling the company's values to be conveyed authentically. The two new stores in Barcelona at Carrer de Calabria and Carrer Girona are examples of this: they are bright and unpretentious and feature natural materials, clear graphics and respect for the historic elements of the existing architecture.

Shelves, product displays and ceiling elements made of untreated wood are custom-made by a local carpenter while the lighting comes from BÄRO, a specialist in fresh light. Flexible tracks in a pleasant white are suspended from steel cables. They are fitted with energy-efficient Ontero EC and Ontero XR spotlights with different light distributions and light colours – tailored to the particular features of the premises and the products illuminated. The high-quality product assortment is perfectly showcased and a pleasant shopping atmosphere is created that promotes sales.

Bauherr / Principal: Casa Ametller / Ladenbau / Shopfitter: Casa Ametller / Architekt / Interior designer: Ametller Origen Design Team / Produkte / Products: Ontero EC, Ontero XR / Lichtfarben / Light colours: 830, Sun, PearlWhite, Meat&Fish, SpecialMeat





Der Effekt von vertikalem und akzentuierendem Licht The effect of vertical and accentuating light

Metzgerei Müller (DE)

DE Die Metzgereikette Robert Müller aus dem osthessischen Fliesen betreibt mehr als 70 Filialen. In der neu umgebauten und erweiterten Filiale unterstreicht ein klares, helles Storedesign das moderne Konzept. Das vertikale LED-Licht lässt den Raum hell und weit wirken, die akzentuierende LED-Beleuchtung schafft ein angenehmes Ambiente. Abgestimmte, warenspezifische und farbintensivierende Lichtfarben betonen den hohen Qualitätsanspruch.

EN The Robert Müller chain of butcher's shops from Fliesen in Eastern Hesse has more than 70 branches. In the newly renovated and extended shop, a clear and bright store design underlines the modern concept. Vertical LED lights make the room seem light and spacious while accentuating LED lighting creates a pleasant ambience. Coordinated, product-specific and colour-intensifying light colours emphasise the high quality standards.

Bauherr / Principal: Robert Müller / Ladenbau / Shopfitter: Firma Johann / Architekt / Interior designer: Dr. Peter Hillrich / Produkte / Products: Intara ID, Ontero ID, Pendo ID / Lichtfarben / Light colours: PearlWhite, SpecialMeat, 927

„Au Flan Breton steht für Genuss und frische Backwaren. Wir machen jeden Tag alles, was wir können, zu Hause.“

“Au Flan Breton stands for pleasure and freshly baked goods. We prepare everything we can at home every day”.

Frederik Delrue

Au Flan Breton.
Rastplatz in der Stadt.
Au Flan Breton.
A place to take a break
in the city

Au Flan Breton (BE)

DE Die offene Architektur der Filiale in Leuven Vesalius (BE) gewährt offene Einblicke in die Produktion. Kombiniert mit einem modernen Ladenbau und zeitgemäßer Einrichtung genießen Jung und Alt die frisch zubereiteten Backwaren in einer stimmungsvollen Umgebung.

EN The open architecture of the branch in Leuven Vesalius (BE) provides open views into the production. Combined with a modern shop design and contemporary furnishings, customers of all ages can enjoy the freshly prepared baked goods in pleasant surroundings.

Bauherr / Principal: Petra und Frederik Delrue / Ladenbau / Shopfitter: Bossuyt / Architekt / Interior designer: Bossuyt Shopfitting / Produkte / Products: Ontero RA, Ontero XR, Ontero ID / Lichtfarben / Light colours: 927, 830, PearlWhite, SpecialMeat, GoldenBread



Biologisch und frisch.
In historischen Mauern.
Organic and fresh.
In a historic building.

Bio-Hansmann (DE)

DE Bio-Hansmann, der Hofladen des Bio-Landwirts Lennart Hansmann, zeigt, wie attraktiv Direktvermarktung heute sein kann. Aus den historischen Stall- und Scheunengebäuden in Klein Twülpstedt (DE) entstand mit viel Sorgfalt ein Schmuckstück für qualitäts- und gesundheitsbewusste Kunden aus nah und fern. Aus natürlichen Materialien, modernem Retaildesign und individueller Beleuchtung entwickelte Der Holzhof GmbH Kunze, Gerabronn, einen Bio-Hofladen mit ausgeprägter Aufenthaltsqualität: ein großer Schritt in die Richtung des vom Betreiber angestrebten Erlebnis-Bauernhofs.

EN Bio-Hansmann, the farm shop belonging to organic farmer Lennart Hansmann, shows how attractive direct marketing can be today. A lot of care was put into turning the historic stable and barn buildings in Klein Twülpstedt (DE) into a real gem for quality and health-conscious customers from near and far. With natural materials, modern retail design and individual lighting, Der Holzhof GmbH Kunze, Gerabronn, is an organic farm shop that is a real pleasure to visit: a big step towards the farm experience the operator wanted to achieve.

Bauherr / Principal: Anna und Lennart Hansmann Grundstücksgemeinschafts GbR / Ladenbau / Shopfitter: Der Holzhof GmbH Kunze / Produkte / Products: Ontero ID, Ontero TX, Pendo ID / Lichtfarben / Light colours: 927, 835, PearlWhite

Rustikale Ziegelwände, Kappengewölbe und alte gusseiserne Säulen: authentische Atmosphäre im restaurierten Stallgebäude.

Rustic brick walls, vaulted ceilings and old cast-iron pillars: the restored stable building has an authentic atmosphere.



SPOTLIGHT

Fein und frisch.
Mit individueller
Lichtbalance.
Fine and fresh.
With an individual
light balance.

Bakkerij De Jong (NL)

DE Der niederländische Familienbetrieb de Jong ist für seine „Sauzijken Broodjes“ berühmt. Ausgehend vom traditionellen Bäckerhandwerk hat die Familie De Jong sein Angebot auf Snacks und Feinkost ausgeweitet. Der sehr einladende Sitzbereich in der neu eröffneten Filiale in Rhenen bietet die Möglichkeit, die Spezialität des Hauses und weitere Köstlichkeiten direkt zu verzehren. Mit Intara ID-Halbeinbaustrahlern immer im richtigen Licht, für jede Anwendung optimiert.

EN The de Jong family business in the Netherlands is famous for its “Sauzijken Broodjes” sausage rolls. Starting with traditional bakery products, the De Jong family has expanded its range to include snacks and other delicacies. The new branch in Rhenen features an inviting seating area where customers can enjoy the bakery’s speciality and other snacks. Always in the right light thanks to Intara ID semi-recessed spotlights, optimised for every application.

Bauherr / Principal: De Jong / Ladenbau / Shopfitter: Frigomil / Architekt / Interior designer: Paul Verbeelen/BLOCO / Produkte / Products: Intara RD, Intara ID / Lichtfarben / Light colours: 927, PearlWhite, SpecialMeat, GoldenBread



Einbau-Wandfluter und Richtstrahler in Speziallichtfarben, wie z.B. GoldenBread fürs klassische Brotregal.

Recessed wallwashers and directionals in various special light colours, i.e. GoldenBread for the classic bread shelf.

SPOTLIGHT



Vor den Augen
der Kunden.
Unter frischem Licht.
Food prepared in
front of customers.
With fresh lighting.

Markthalle Braunschweig (DE)

DE „Manufaktur des guten Geschmacks“ lautet das Motto des Markthallen-Konzepts, mit dem der Metro-Konzern nach Krefeld auch den früheren Real-Standort in Braunschweig aufgewertet hat. Im Mittelpunkt steht die Gastronomieinsel mit ihren offenen Küchen. Um sie gruppieren sich rund 40 Meter Bedienungstheken für Fleisch, Wurst, Fisch, Käse und Brot. Das Lichtkonzept kombiniert dekorative Pendelleuchten im Industrielook mit schwarzen Stromschienen und Strahlern der ID-Leuchtenserie – in ihren Lichtverteilungen und Lichtfarben immer sorgfältig auf die verschiedenen Waren abgestimmt.

EN After redesigning the Krefeld site, the Metro Group has now upgraded the former Real supermarket in Braunschweig with a market hall concept under the motto of “A showcase of specialities”. At the centre of the concept is a food island with open kitchens. Counters for meat, cold cuts, fish, cheese and bread with a length of around 40 metres are grouped around it. The lighting concept combines decorative suspended luminaires in an industrial look with black tracks and spotlights from the ID luminaire series – with light distribution patterns and light colours that are always carefully matched to the different product groups.

Bauherr / Principal: Metro Asset Management Services GmbH / Lichtplaner / Lighting Design: Start Design / Produkte / Products: Intara RD, Ontero ID, Pendiro IC / Lichtfarben / Light colours: 927, 830, Meat&Fish, SpecialMeat, GoldenBread



Verschiedene Anwendungen

A selection of
various cases

Essen mit Herkunft. Modern präsentiert. Locally sourced food with a long tradition and a modern presentation.

Auftraggeber / *Principal*: Grup Ametller Origen
Innenarchitektur und Lichtplanung / *Interior design and lighting design*: Ametller Origen Design Team
Produkte / *Products*: Ontero EC, Ontero XR
Lichtfarben / *Light colours*: 927, 830, PearlWhite, Meat&Fish, Sun
Webseite / *Website*: www.ametllorigen.cat/ca/restaurant-ametller-origen-commons

DE „Est. 1830“, verkündet das Ametller-Logo auf der Speisekarte traditionsbewusst. Doch wer sich hier, im neuen Restaurant „CoMMoNs“ in Barcelona, umschaut, sieht alles andere als ein traditionelles Ambiente: In prominenter Lage direkt am Hafen, im Sockel des „World Trade Centers“, realisierte das hauseigene Interior Design-Team ein zukunftsweisendes Gastronomiekonzept. Tatsächlich führen die Ametllers aus Olèrdola in Katalonien seit Generationen einen bäuerlichen Familienbetrieb – doch zur Marke für authentische, frische Lebensmittel entwickelte sich ihr Name erst in jüngeren Jahren. Ausgehend von ein paar Marktständen zur Direktvermarktung schufen die Brüder Josep und Jordi Ametller seit 2001 eine Kette mit fast hundert Filialen von Frische- und Feinkostmärkten in ganz Katalonien.

Das neue Restaurant am Hafen ist auch das Aushängeschild der Marke. Sein Konzept ist hochaktuell und richtet sich sowohl an die Angestellten der benachbarten Bürokomplexe als auch an Touristen. Auf 1.000 m² Fläche, untergliedert in differenzierte Zonen, speisen heute täglich rund 400 Gäste, zusätzlich gehen etwa 300 Take-away-Gerichte über die Theke. Die ausgewogenen und individuellen Gerichte aus Produkten des Hauses werden vor den Augen der Gäste in einer zentralen, offenen Küche zubereitet.

Natürliche Materialien wie helles Holz und Korbgeflecht prägen die Restaurträume. Warme Farbtöne, üppige Grünpflanzen und handwerkliche Dekorationsobjekte vermitteln ein Stück Land-Atmosphäre in der Großstadt. Unterstützt wird das Design vom individuellen Lichtkonzept, das neben

dekorativen Leuchten vor allem LED-Strahler vom Typ Ontero XR zur lebendigen Inszenierung des Raums nutzt. Die in etwa 3,5 m Höhe an Stromschienen montierten, hocheffizienten Strahler erreichen mit 34 W ausreichend Intensität, um Informationen wie Wegweiser oder Speisekarten optimal hervorzuheben und Speisen zugleich natürlich und attraktiv zu präsentieren.

Die Planer arbeiteten durchgängig mit der warmweißen Farbtemperatur 3.000 K – bis auf die Sushi-Theke, wo die besondere Frische der Ware mit der perfekt dafür geeigneten BÄRO Speziallichtfarbe Meat&Fish hervorgehoben wird. Eine gelungene Lichtbalance, die ihren Teil zum Erfolg des Gastrokonzpts beiträgt.



CASE 01

Natürlichkeit als Selbstverständnis.
Vom Außenbereich bis zur Inneneinrichtung,
konsequent umgesetzt.

Naturalness as a core value.
From the exterior to the interior design,
consistently implemented.



EN The Ametller logo on the menu proclaiming “Est. 1830” draws attention to the long-standing tradition. But a look around the new restaurant “CoMMoNs” in Barcelona reveals anything but a traditional ambience: in a prominent location right at the harbour, at the base of the “World Trade Center”, the restaurant’s own interior design team has implemented a trend-setting restaurant concept. Although the Ametllers from Olèrdola in Catalonia have been in the farming business for generations, it is only in recent years that they have made themselves a name as a brand for authentic, fresh food. Starting with a few market stalls for direct sales, since 2001 the brothers Josep and Jordi Ametller have established a chain with almost a hundred branches of their fresh food and delicatessen stores throughout Catalonia.

The new restaurant at the harbour is also the brand’s flagship. Its concept is right on trend and targets the employees of nearby office complexes as well as tourists. Around 400 guests a day dine over an area of 1,000 m² divided into different zones, plus an additional 300 takeaway meals are served over the counter. Guests can watch the well-balanced, creative dishes made from the company’s own products being prepared in a central, open kitchen.

Natural materials such as blond wood and wickerwork define the look of the restaurant. Warm colours, lush green plants and handcrafted decorative objects convey a rural atmosphere in the big city. The design is supported by an individual lighting concept which, in addition to decorative luminaires, first and foremost uses Ontero XR LED spotlights for a lively presentation

of the premises. With an output of 34 W, the highly efficient spotlights that are track-mounted at a height of around 3.5 m achieve sufficient luminous intensity to optimally highlight information such as signs or menus while presenting food in a natural and appealing way.

The planners used the warm white colour temperature of 3,000 K throughout – with the exception of the sushi counter, where the special freshness of the products is highlighted with the BÄRO special light colour Meat&Fish that is perfectly matched to this. A successful lighting balance that contributes to the success of the restaurant concept.

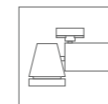


Restaurant oder Bibliothek? Aufenthaltsqualität pur. Natürlich, zeitlos, modern. Schade, dass auch die längsten Pausen einmal vorüber sind.

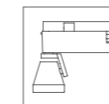
A restaurant or a library? A pleasant ambience – natural, timeless and modern. What a shame that even the longest breaks come to an end!

„Unterstützt wird das Design vom individuellen Lichtkonzept, das neben dekorativen Leuchten vor allem LED-Strahler vom Typ Ontero XR zur lebendigen Inszenierung des Raums nutzt.“

“The design is supported by an individual lighting concept which, in addition to decorative luminaires, first and foremost uses BÄRO Ontero XR LED spotlights for a lively presentation of the premises.”



Ontero EC



Ontero XR

Eingesetzte Leuchten → S. 52
Luminaires in use → p. 52

Fisch vom Erzeuger. Inszeniert als Erlebnis. Fish straight from the producer. With a presentation that appeals to all the senses.

Auftraggeber / *Principal*: Dries van den Berg & Zn, Harderwijk (NL)
Ladenbau / *Shopfitter*: Remmerswaal Retail & Design, Delft
Produkte / *Products*: Ontero RA, Ontero CS, Ontero EC, Ontero XR, Intara RD
Webseite / *Website*: www.driesvandenbergnl



DE Seit über 40 Jahren räuchert und verkauft Dries van den Berg Aale: erst am Marktstand, später im eigenen Fischgeschäft. Qualität setzt sich durch – ein Neubau im Hafen von Harderwijk, einem traditionellen Zentrum der Aalfischerei am Veluwemeer, gibt dem florierenden Geschäft einen angemessenen Rahmen. Unter dem spitzen Satteldach des großzügigen Neubaus findet nicht nur die Aalräucherei, sondern auch ein Fischgeschäft mit Restaurant sowie ein Aalmuseum Platz. Das erlebnisorientierte Storekonzept kombiniert Einbauten wie nachempfundene Fassaden von Fischerhütten, Theken im Fischerboot-Look sowie unzählige maritime Dekorationsobjekte mit moderner Technik.

Ziel war es, die authentische Atmosphäre des Einkaufs direkt beim Produzenten zu transportieren und die traditionellen, maritimen Wurzeln des Unternehmens zu betonen – ein Erlebnis aus einem Guss. In

enger Zusammenarbeit mit den Storedesignern von Remmerswaal Retail & Design entwickelte BÄRO ein Lichtkonzept, das sowohl Erlebnischarakter und Raumgliederung unterstützt als auch das Warenangebot mit abgestimmten Lichtfarben optimal präsentiert. Das neue Ladenlokal besteht aus zwei gekreuzten Baukörpern in Holzbauweise, mit den weithin sichtbaren Schornsteinen des Räucherofens als Wahrzeichen.

Im Inneren überwältigt eine Fülle von Eindrücken: Wie Boote geformte Kühltheken präsentieren die Ware, Heringsfässer schweben an Kranhaken über den Köpfen, Fischernetze und andere Dekorationsobjekte schaffen authentische Atmosphäre. Das Aalmuseum im Spitzboden zeigt zum Verkaufsraum eine farbenfrohe Front, die historischen Fischerhütten nachempfunden ist. Das breite Angebot der BÄRO Ontero-Strahler setzt in dieser Opulenz klare Akzente, lenkt den Blick und schafft



Das Haus im Haus. Authentische Kulisse für Erlebnisfrische.

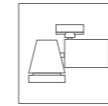
A house within a house.
An authentic backdrop for
experiencing freshness.

Hierarchien. Im Restaurantbereich unterstreichen dekorative Leuchten den maritimen Look. Ein kontrastreiches Lichtkonzept, das sich auch im Aalmuseum fortsetzt. In den Bereichen mit abgehängten Decken kommen Intara RD-Einbauleuchten zum Einsatz. Die Beleuchtung im Raum hat mit der Lichtfarbe 3000 K einen angenehm warmen und natürlichen Charakter, direkt über den Fischtheken sorgen BÄRO-Leuchten mit der Speziallichtfarbe Meat&Fish für den optimalen Frischeeindruck der Ware.

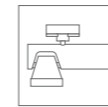
Auch Prinzessin Beatrix, so wird berichtet, sei ausgesprochen beeindruckt gewesen, als sie dem Gründer Dries van den Berg anlässlich der Eröffnung des neuen Lokals den Oranje-Verdienstorden verlieh.

„Das breite Angebot der Ontero-Strahler setzt in dieser Opulenz klare Akzente, lenkt den Blick und schafft Hierarchien.“

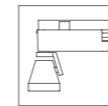
“The wide range of Ontero spotlights add clear highlights to this opulence, directing the gaze and creating hierarchies.”



Ontero EC



Ontero RA



Ontero XR



Intara RD

Eingesetzte Leuchten → S. 55
Luminaires in use → p. 55



Geschichten erzählen. Geschichte erleben. Gastronomie und Museum laden zum Verweilen ein.

Experience history and much more in an atmospheric setting. The restaurant and museum invite visitors to linger.

EN Dries van den Berg has been smoking and selling eels for more than 40 years: initially at a market stall, later in his own fish shop. Quality is decisive and a new building at Harderwijk harbour, a traditional eel fishing centre on Lake Veluwe, provides an appropriate setting for the flourishing business. The spacious new building with a pointed saddle roof not only houses the eel smokehouse, but also a fish shop with a restaurant and an eel museum. The store concept combines fixtures such as model fronts of fishermen's huts, counters in the style of fishing boats and countless maritime decorative objects with modern technology to create a real customer experience.

The aim was to convey the authentic atmosphere of buying straight from the producer and to emphasise the company's traditional maritime roots. The result is a thoroughly well-rounded experience. In

close cooperation with the store designers from Remmerswaal Retail & Design, BÄRO developed a lighting concept that supports the multisensory character and room layout and perfectly presents the product range with light colours fine-tuned to the products. The new shop consists of two crossed wooden structures with the chimneys of the smoking oven visible from afar as a landmark.

The interior offers an abundance of impressions: refrigerated counters shaped like boats present the products, herring barrels hang overhead on crane hooks, fishing nets and other decorative objects from the world of fishing create an authentic atmosphere. The eel museum in the attic features a colourful front to the salesroom modelled on fishing huts from the past. The wide range of BÄRO Ontero spotlights add clear highlights to this opulence, directing the gaze and creating

hierarchies. In the restaurant area, decorative luminaires emphasise the maritime look. This high-contrast lighting concept is continued in the eel museum. Intara RD recessed luminaires are used in areas with suspended ceilings. The lighting in the room has a pleasantly warm and natural character with the light colour 3000 K. Directly above the fish counters, BÄRO luminaires with the special light colour Fish&Seafood perfectly emphasise the freshness of the products.

It is reported that Princess Beatrix was also extremely impressed when she awarded the Dutch Merit of Merit to founder Dries van den Berg on the occasion of the opening of the new premises.

GOTTFRIED BECKER

Emotional, effizient und drahtlos gesteuert – wie Licht einen Showroom für Interior Design neu definiert
Emotional, efficient and wirelessly controlled – how light gives an interior design showroom a new look

Bauherr / *Principal*: Becker Interior
Produkte / *Products*: Ontero IC, Ontero ID, Pendo IC
Lichtfarben / *Light colours*: 927, 830
Webseite / *Website*: www.beckerinterior.com

DE „Wo gute Gestaltung verkauft wird, sind die Ansprüche ans Licht besonders hoch, insbesondere auch bei einem „Re-Lighting“. Mit modernster LED-Lichttechnik und technischen Leckerbissen wie einer drahtlosen Steuerung via Bluetooth zeigt das neue Beleuchtungskonzept muster-gültig, wie sich Räume und Stimmungen durch Licht neu inszenieren lassen.

Der Kaiser-Wilhelm-Ring gilt als die „Möbelmeile“ von Köln. Unter den dort ansässigen Einrichtungsgeschäften und Showrooms renommierter Marken sticht Becker Interior heraus: Innenarchitekt Jan Becker, der den Familienbetrieb mit über 100 Jahren Tradition in vierter Generation führt, konzipiert für seine Kunden individuelle, exklusive Interieurs, die mit eigenen Werkstätten und Handwerkspartnern realisiert werden.

Die Räumlichkeiten des 550 Quadratmeter großen Kölner Standortes wirken mit ihrer Glasfront und dem über zwei Geschosshöhen reichenden Eingangsbereich großzügig und zeitlos modern. Die aus 6 Metern Höhe gleichmäßig ausgeleuchteten Seitenwände machen die Dimensionen der Architektur in Gänze erfahrbar. Innenraum und Exponate werden

engstrahlend modelliert. Ein Blick von außen durch die transparente Fassade macht zudem die Raumtiefe deutlich.

Das neue Lichtkonzept nutzt dabei die vorhandenen Stromschienen als flexible Infrastruktur für Strahler und Fluter aus der ID-Serie, da die Betondecken im Showroom als aktivierte Bauteile auch Heizkreisläufe enthalten und keine grundsätzliche Neu-Installation waren.

Auf der Empore des Showrooms setzen Ontero IC-Strahler zusätzlich zu ihrer Lichtwirkung auch Designakzente im Raum: einerseits durch die elegante und kompakte Form mit dem schienenbündigen In-Track-Adapter, andererseits durch individuelle Gestaltung – etwa mit den charakterstarken Metalloberflächen, die sich auch bei den Pendo IC-Pendelleuchten im Schaufenster wiederfinden.

Die reduzierte Allgemeinbeleuchtung spart nicht nur über 50% Energie, es lassen sich auch mit weniger Leistung und Stromverbrauch kontrastreiche Lichtakzente setzen. Die in Leuchten integrierten Bluetooth LE-Bausteine zur drahtlosen Steuerung bieten zusätzlichen Komfort und ermöglichen vielfältige Lichtszenarien effizient und



Ein neues Raumgefühl – durch Licht auf vertikalen Flächen

A new spatial feeling – thanks to light on vertical surfaces.



Design, smart und veredelt.
Ontero IC mit CASAMBI Steuerung
in metallischen Oberflächen.

Smart luminaire with an elegant design
and a cool finish. Ontero IC with CASAMBI
control and metallic surfaces.

bequem vom Tablet oder Smartphone aus zu konfigurieren und abzurufen. Bereits vorhandene Einbauleuchten zur Allgemeinbeleuchtung wurden mit LED-Leuchtmitteln umbestückt und über Bluetooth-fähige Dimmer, Taster und Schalter ebenfalls in die drahtlos gesteuerten Lichtszenarien eingebunden. Eine automatische, timer-gesteuerte Umschaltung zwischen Tages- und Nachtszenen ließ sich ebenfalls mit der Steuerung realisieren.

Mit seiner Kombination aus Allgemeinbeleuchtung, Akzentbeleuchtung durch Strahler sowie den dekorativen Leuchten der Ausstellung findet das neue Lichtkonzept für Becker Interior zu einer individuellen Balance dieser drei zentralen Lichtkomponenten – ganz im Sinne des Lichtplanungspioniers Richard Kelly.

„Wir bekamen nicht Leuchten angeboten, sondern Licht,“ beschreibt der Auftraggeber die Herangehensweise der Lichtexperten.

“We were not offered luminaires, but rather light,” is how the client describes the approach of the lighting experts.

EN “When the products on sale are all about good design, the demands on the lighting are particularly high, especially when the lighting system is upgraded. With state-of-the-art LED lighting technology and technical highlights such as wireless control via Bluetooth, the new lighting concept is a shining example of how premises can be given a new look and a new atmosphere with light.

Kaiser-Wilhelm-Ring is regarded as Cologne’s “furniture mile”. Becker Interior stands out among the furniture stores and showrooms of renowned brands located there. Interior designer Jan Becker, who is the 4th generation manager of this family business with a history dating back over 100 years, designs individual, exclusive interiors for his clients, which are created with his own workshops and in cooperation with craftsmen.

With its glass front and entrance extending over two storeys, the premises of the 550 square metre store in Cologne are spacious and timelessly modern. The side walls, uniformly illuminated from a height of 6 metres, enable the dimensions of the architecture to be experienced in their entirety. The interior and pieces on display are sculpted by luminaires with narrow-beam distribution. The depth of the

room can be seen from outside through the glass façade.

The new lighting concept uses the existing tracks as a flexible infrastructure for spotlights and floodlights from the ID series because the concrete ceilings in the showroom also contain heating circuits as activated components which meant that a completely new installation was not needed.

Above the gallery of the showroom, Ontero IC spotlights provide lighting and add design highlights. They boast an elegant and compact form with the flush in-track adapter and a distinctive design with striking metal surfaces – like those also found on the Pendirol IC pendant luminaires in the shop window.

Not only does the reduced general lighting result in energy savings of more than 50%; less power and lower electricity consumption enables contrasting lighting accents to be created. The Bluetooth LE components for wireless control integrated in the luminaires facilitate operation and allow a wide range of lighting scenarios to be configured and accessed efficiently and conveniently from a tablet or smartphone. Existing recessed luminaires for general lighting were refitted with LED lamps and also integrated into the

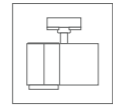
Wahrnehmungshierarchien –
Licht lenkt den Blick.

Hierarchies of perception –
light directs the gaze.

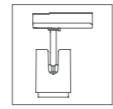


wirelessly controlled lighting scenarios via Bluetooth-capable dimmers, buttons and switches. Automatic, timer-controlled switching between day and night scenarios can also be implemented with the control system.

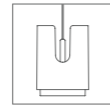
With its combination of general lighting, accent lighting provided by spotlights and decorative luminaires for the display, the new lighting concept for Becker Interior strikes an individual balance between these three central lighting components – fully in the spirit of lighting design pioneer Richard Kelly.



Ontero ID



Ontero IC



Pendiro IC

Eingesetzte Leuchten → S. 55
Luminaires in use → p. 55



Plastizität – Licht akzentuiert
Wohlfühlatmosfera –
Licht modelliert.

Plasticity – light accentuates
feel-good atmosphere –
light sculpts.





„Das Lichtkonzept unterstützt die intensive Raumatmosphäre, hebt die aufwendigen Dekorationsobjekte hervor und sorgt zugleich für eine differenzierte, attraktive Warenpräsentation.“

“The lighting concept supports the intensive atmosphere in the store, emphasises the elaborate decorative objects and at the same time ensures a differentiated, attractive product presentation.”

Immer schön den Überblick behalten.
Gutes Licht hilft.

Good light helps provide a clear overview.

Fantastisch Einkaufen. Mit frischem Licht. Sensational shopping. With fresh lighting.

Auftraggeber und Fotografie / *Principal and Photography:* Silpo / Fozzy Group, Kiev (UA)
Innenarchitektur und Lichtplanung / *Interior design and light planning:* Silpo Storedesign Team
Produkte / *Products:* Ontero EC, Ontero XR
Webseite / *Website:* www.silpo.ua

DE Konsequentes Erlebnis-Shopping: Darauf setzt Silpo, eine erfolgreiche Supermarkt-Kette in der Ukraine. Die Marke betreibt aktuell mehr als 240 Märkte in 60 Städten und hat seit ihrer Gründung 2001 immer wieder durch originelle und avancierte Storedesign-Konzepte Aufsehen in der Branche erregt. Neue Märkte erhalten aufwendige, individuelle Designs zu Themen wie zum Beispiel „Japanische Manga“, „Rockmusik“ oder, wie jetzt in Wyschgorod bei Kiev, „Steampunk“. Ambiente und Atmosphäre ordnen sich dem jeweiligen Leitmotiv unter – von der Farbgebung über die Dekoration bis zu Beleuchtung und Signage. So schafft Silpo ein eindruckliches Einkaufserlebnis, das die Kunden zur Identifikation mit „ihrem“ Markt einlädt.

„Steampunk“ ist eine Ästhetik mit subkulturellen Wurzeln, die sich an den

Zukunftsvisionen der Ära von Jules Vernes orientiert: retro-futuristisch und fantastisch, voller Reminiszenzen an Dampfkraft und Mechanik. Bei der Beleuchtung arbeitete das interne Retaildesign-Team von Silpo eng mit den Lichtberatern von BÄRO zusammen. Das Lichtkonzept unterstützt die intensive Raumatmosphäre, hebt die aufwendigen Dekorationsobjekte hervor und sorgt zugleich für eine differenzierte, attraktive Warenpräsentation. Für die bühnenartige Inszenierung des Stores sind Wand- und Deckenflächen dunkel gehalten. Mit den ebenfalls dunklen Einbauten und Möbeln entsteht ein neutraler Hintergrund für das expressive Storedesign.

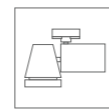
Als Infrastruktur dienen schwarze Stromschienen, die abgependelt im Raum schweben oder an Gipskartondecken montiert sind. Bestückt mit BÄRO Ontero EC -

und XR-Strahlern in abgestimmten Lichtverteilungen, bilden sie ein hochflexibles und energieeffizientes System, das sowohl die funktionalen als auch die atmosphärischen und inszenierenden Lichtkomponenten umfasst – ergänzt durch stimmungsvolle dekorative Leuchten im Industrie-Look. Brillantes, gerichtetes Licht erweckt die metallischen Oberflächen der fantasievollen Dekorationsobjekte zum Leben, die grafisch gestalteten Wandflächen werden gleichmäßig geflutet. Zur Warenbeleuchtung setzt Silpo warenauspezifische Lichtfarben ein, zum Beispiel Sun für satte, warme Farben bei Obst und Gemüse, Fish&Seafood für den optimalen Frischeindruck in der Fischabteilung, GoldenBread für appetitliche Backwaren oder der Klassiker SpecialMeat an der Fleisch- und Wursttheke.

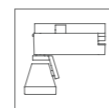


Warenvielfalt trifft Farbvielfalt! Mit abgestimmten Lichtfarben ein Augenschmaus!

Product variety meets colour variety! A feast for the eyes with coordinated light colours!



Ontero EC



Ontero XR

Eingesetzte Leuchten → S. 55
Luminaires in use → p. 55

EN An amazing shopping experience every time: this is the strategy of Silpo, a successful supermarket chain in the Ukraine. The brand currently operates more than 240 supermarkets in 60 towns and cities and, since its foundation in 2001, it has repeatedly caused a stir in the sector with its original and unconventional store design concepts. New supermarkets are given elaborate, individual designs on themes ranging from “Japanese manga” to “rock music” or, like in Wyschgorod near Kiev, “steampunk”. The ambience and atmosphere in the supermarket are derived from the leitmotif – from the colour scheme and decoration to the lighting and signage. In this way, Silpo creates an impressive shopping experience that encourages customers to identify with “their” supermarket.

“Steampunk” is a style with subcultural roots that is focused on the future visions of the era of Jules Verne: retro-futuristic and fantastic, harking back to the era of steam power and mechanics. For the lighting, Silpo’s in-house retail design team worked closely with BÄRO’s lighting consultants. The lighting concept supports the intensive atmosphere in the store, emphasises the elaborate decorative objects and, at the same time, a differentiated, attractive product presentation. Wall and ceiling surfaces are dark for a stage-like presentation of the store. The fixtures and furniture that also come in dark colours create a neutral background for the expressive store design.

The infrastructure is provided by black tracks that are suspended or mounted on plasterboard ceilings. Equipped

with BÄRO Ontero EC and XR spotlights with coordinated light distribution patterns, they form a highly flexible and energy-efficient system with functional, atmospheric and showcasing lighting components – supplemented by decorative luminaires in an industrial look that add to the atmosphere. Bright, targeted light brings the metallic surfaces of the fanciful decorative objects to life and the graphically designed wall surfaces are evenly flooded with light. Silpo uses product-specific light colours for product lighting, for example Sun for the rich, warm colours of fruit and vegetables, Fish&Seafood to provide an optimum impression of freshness in the fish department, GoldenBread for appetising bakery products or the classic SpecialMeat for the meat and cold cuts counter.



Perfekte Lichtbalance für den „besten Bäcker“. Perfect light balance for the “best baker”

Bauherr / *Principal*: Christiaan Vreugdenhil, Bakkerij Vreugdenhil
Architekt / *Innenarchitekt*: Martijn Gosen, KING KONGS
Ladenbauer / *Shopfitter*: Staalduinen Interieurs
Produkte / *Products*: Intara CX, Ontero XR
Lichtfarben / *Light colours*: 927, PearlWhite, GoldenBread
Webseite / *Website*: www.bakkerijvreugdenhil.nl

DE Die Traditionsbäckerei Vreugdenhil in Maasdijk (NL) setzt auf Qualität und wächst organisch – den Raum dafür schafft ein Erweiterungsbau, der die Werte des Familienunternehmens modern und sympathisch interpretiert.

Der Familienbetrieb bei Rotterdam erlangte 2016 sogar den Titel „Beste Bäckerei der Niederlande“. Der aktuelle Erweiterungsbau fügt sich harmonisch ins Ortsbild, überrascht dabei aber mit großzügigem Raumgefühl und einem Storedesign, das Traditionen kreativ interpretiert. In der

klaren, nüchternen Ladenarchitektur mit naturfarbenem Holz und weiß verputzten Wänden spielt die effektvolle, sorgfältig ausbalancierte Beleuchtung eine tragende Rolle.

Das Interieurkonzept grenzt die verschiedenen Bereiche optisch voneinander ab, dennoch bleiben seine Offenheit sowie die Sichtverbindungen bis hinein in die Produktionsräume erhalten. Das passende Beleuchtungskonzept unterstützt die Gliederung des Verkaufsraums visuell durch zonierte Licht. Zudem sind die Lichtfarben auf die verschiedenen Warengruppen

und Nutzungen abgestimmt und Leuchten im Einsatz, für die identische Lichtquellen oder Ausstrahlcharakteristiken serienübergreifend erhältlich sind. So konnten die Planer ihren Ansatz trotz unterschiedlichster Montagesituationen wie Stromschienen oder Deckeneinbau durchgängig umsetzen.



Das Design der neuen Bäckerei spiegelt Werte wie Qualität und Ehrlichkeit wider.

The design of the new bakery reflects values such as quality and authenticity.



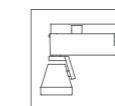
Die Speziallichtfarbe GoldenBread unterstreicht die Gold- und Brauntöne frischer Brote und Backwaren, die Lichtfarbe Pearlwhite sorgt an der Konditortheke für frische Weißtöne und satte, natürliche Farben der feinen Kreationen.

The special light colour GoldenBread emphasises the gold and brown colours of fresh bread and baked goods while the light colour Pearlwhite with fresh white tones brings out the rich, natural colours of the tempting products at the pastry and cake counter.

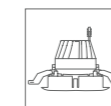
EN The traditional bakery Vreugdenhil in Maasdijk (NL) focuses on quality and is growing organically – with extra space created by an extension that interprets the values of the family business in a modern and appealing way.

In 2016 the family business near Rotterdam even won the title “Best Bakery in the Netherlands”. The new extension is harmoniously integrated into the surroundings, but has a surprisingly spacious interior and a store design that focuses on a creative interpretation of traditions. Effective, carefully balanced lighting plays a key role in the clear and simple interior design that features natural-coloured wood and white plastered walls.

The interior concept separates the different areas visually, while keeping the openness and allowing a view all the way to the production area. The lighting concept has been tailored to this and supports the structure of the salesroom with zoned light. In addition, the light colours are matched to the different product groups and the luminaires installed have identical light sources or beam characteristics which are available across the range. This enabled the planners to implement their ideas throughout the shop despite different installation situations such as tracks or ceiling installation.



Ontero XR



Intara CX

Eingesetzte Leuchten → S. 56
Luminaires in use → p. 56

Regionalität als Konzept. Vorbildlich Beleuchtet. Regionalität als Konzept. Vorbildlich Beleuchtet.

Bauherr / *Principal*: Rewe Richrath Supermärkte GmbH + Co. OHG
Ladenbau / *Shopfitter*: Ladenbau Rademacher
Architekt / *Interior designer*: Reinhard Grewert (AALDESIGN)
Elektro-, Lichtplaner / *Lighting design*: Elektroplaner Elektro Weischede
Produkte / *Products*: Ontero TX, Ontero XR, Intara CX, Intara XR, Ontero ID
Lichtfarben / *Light colours*: 927, 830, SpecialMeat, Meat&Fish
Webseite / *Website*: www.rewe-richrath.de

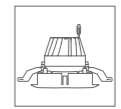
DE „WIR aus der Region“ lautet das Motto von REWE Richrath – und das innovative Storedesign von aaldesign für die neue Filiale in Kerpen-Brüggen spiegelt dieses Konzept auf den Punkt genau. Der individuelle Charakter wird in der Obst- & Gemüse-Abteilung, der Richrath-Landmetzgerei und der sich anschließenden Gastronomie „RICHRATH'S Mahlzeit“ deutlich. Schon beim Eintritt in den Markt spüren die Kunden die besondere Atmosphäre. Regionalität lässt sich hier intensiv erfahren: Die Lieferanten aus der Umgebung werden namentlich, mit Kurzbeschreibung ihrer Sortimente und Philosophie, vorgestellt. Die Einrichtung interpretiert Motive des bäuerlichen Land Lebens auf moderne Weise. Balkenfachwerk, grafisch dargestellt, erinnert an Scheunen und Landwirtschaft. Dazu gesellen sich intelligent gesetztes Instore-

Marketing, eine ausdrucksstarke Bildsprache und wirkungsvoll eingesetzte Illustrationen.

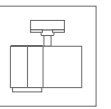
Auch das REWE Richrath Landmetzgerei-Konzept kommt im neuen Design. Schwarze und goldfarbige Fliesen glänzen im Hintergrund. Die offen einsehbare Käsekühlkammer mit rustikalen Regalen und Rückwand in Steinoptik geben zusammen mit dem goldenen Bullenkopf dem Raum einen markanten Charakter. Das moderne Ambiente in der Gastronomie überzeugt mit einem interessanten Farbkonzept und lädt zu einer kulinarischen Pause ein. Die Planer realisierten in Kerpen-Brüggen ein gesamtheitliches Design- und Ladenbaukonzept: Dekorative Gestaltung, Instore-Marketing sowie Bild- und Grafikgestaltung bilden eine Einheit und werden durch Architektur und Design gefasst – eine Erlebniswelt für alle Sinne.

EN REWE Richrath has the slogan “WE from the region” – and the innovative store design by aaldesign for the new branch in Kerpen-Brüggen reflects this concept extremely well. The individual character is manifested in the fruit & vegetable department, the Richrath country butchery and the adjoining restaurant area “RICHRATH'S Mahlzeit”. Customers feel the special atmosphere as soon as they enter the supermarket. There is a clear focus on regionality: the regional suppliers are presented with their names and a brief description of their product ranges and philosophy. The interior design interprets rural life motifs in a modern way. Graphically depicted timber framing evokes barns and agriculture. It is complemented by intelligently placed in-store marketing, expressive visual imagery and effective illustrations.

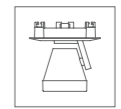
CASE 06



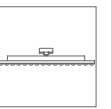
Intara CX



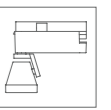
Ontero ID



Intara XR



Ontero TX



Ontero XR

Eingesetzte Leuchten → S. 56
Luminaires in use → p. 56

Geschälte Bäume, Möbel und Deckenelemente in Holzdekor stehen für Natürlichkeit.

Stripped trees, furniture and ceiling elements in wood decor create a natural look.

The REWE Richrath country butchery concept also features a new design. Black and gold-coloured tiles shine in the background. The golden bull's head and the visible cheese cooling chamber with rustic shelves and a rear wall in a stone look are eye-catching features. The restaurant area has a modern ambience and an interesting colour concept and invites customers to take a break for some refreshments. In Kerpen-Brüggen the planners have created an integrated design and shop fitting concept: decorative design, in-store marketing, images and graphic design form a coherent whole with the overarching architecture and design – a world of experience for all the senses.

Waren-spezifische und farbintensivierende Speziallichtfarben, optimal abgestimmt auf Waren und Thekenbereich.

Product-specific and colour-intensifying special light colours optimally matched to the products and counter area.





Nonfood im Fokus. Mit frischem Licht. A focus on non-food products. With fresh lighting.

Bauherr / *Principal*: Globus Holding
Ladenbauer / *Shopfitter*: Otto Kind GmbH & Co. KG, Holzakzente GmbH & Co. KG
Elektro-, Lichtplaner / *Lighting design*: Wahlen & Schabbach GmbH
Produkte / *Products*: beledi XS, Ontero TX, Pendirol TX, Ontero XR
Lichtfarben / *Light colours*: 830, 835, 840, PearlWhite, BeColor
Webseite / *Website*: www.globus.de

Homogene Brillanz.
Die Ware im besten Licht.

Homogeneous brightness.
Products shown in the best light.

DE Die Saarländer haben die Nase vorn: Auch 2019 belegte die Globus Gruppe beim Kundenmonitor den Spitzenplatz im Segment SB-Warenhäuser und Großflächen. Zum Erfolgsrezept gehört aber nicht nur konsequente Qualität und Kundennähe, sondern auch die Bereitschaft zu Innovation und stetiger Veränderung. Ein Beispiel: Am Standort Saarlouis testet Globus neue Ansätze beim Design der Nonfood-Flächen.

Die klar abgegrenzten Sortimentsbereiche wie zum Beispiel Drogerie, Küche oder Gedeckter Tisch sollen vom Kunden auf Augenhöhe mit Fachmärkten wahrgenommen werden. Warenpräsentation, Ladenbau und das mit BÄRO zusammen entwickelte Lichtkonzept für die fast 5000 qm große Testfläche in Saarlouis heben sich entsprechend vom gewohnten Bild ab. Die Planer realisierten die Beleuchtung flexibel mit abgedandelten beledi XS-Lichtstrukturen, Pendirol TX-Pendelleuchten sowie Stromschienen, die Ontero TX-Paneele und Ontero XR-Strahler tragen. „Ein Unterschied wie Tag und Nacht“

In einigen Bereichen verfügen die verwendeten Ontero XR-Strahler über farbintensivierende LED-Spektren – mit

überzeugender Wirkung: „Speziallichtfarben wie PearlWhite und BeColor machen einen Unterschied wie Tag und Nacht,“ kommentiert Viviane Kornmeier, Bereichsleitung Visual Merchandising / Bereich Gebrauchsgüter bei GLOBUS das Resultat. Neben der Lichtqualität konnte BÄRO auch beim Service punkten – in enger Zusammenarbeit mit den Technikern von Wahlen & Schabbach wurden alle Termin- und Budgetziele erreicht.

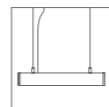


EN The Globus Group headquartered in the state of Saarland is ahead of the competition: in 2019 it once again took first place in the Kundenmonitor customer satisfaction ranking in the segment of superstores and large retailers. However, its recipe for success not only includes consistent quality and customer focus, but also a willingness to innovate and constantly change. An example: at the Saarlouis site, Globus is testing new approaches to designing non-food areas.

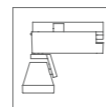
The aim is for customers to perceive the clearly delineated product departments such as toiletries, kitchen or tableware as equivalent to specialist stores. The product presentation, shopfitting and the lighting concept developed in cooperation with BÄRO for the almost 5000 m² test area in Saarlouis stand out from conventional store design. The designers implemented the lighting flexibly with suspended beledi XS light structures, Pendirol TX suspended luminaires and tracks supporting Ontero TX panels and Ontero XR spotlights.

“A difference like night and day”
In some areas, the Ontero XR spotlights used have colour-intensifying LED spectra – with an impressive effect: “Special light colours such as Pearl White and

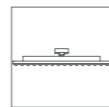
BeColor make a difference like night and day,” is how Viviane Kornmeier, head of Visual Merchandising / Consumer Goods at GLOBUS describes the result. In addition to the lighting quality, BÄRO also received praise for its service: in close cooperation with the technicians from Wahlen & Schabbach, all deadlines and budget targets were met.



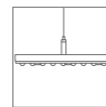
beledi XS



Ontero XR



Ontero TX



Pendirol TX

Eingesetzte Leuchten → S. 56
Luminaires in use → p. 56

„Ein Unterschied wie Tag und Nacht“

“A difference like night and day”

Grundlicht und Akzentlicht in einem Profil: beledi XS und Ontero XR – eine gelungene Kombination

Basic light and accentuating light in one profile: beledi XS and Ontero XR – a successful combination.





Oben: Licht von innen, Licht von außen –
für den optimalen Ein- und Ausblick.

Links: Dekorative und technische
Leuchten im Einklang mit dem Ladenbau.

Top: Light from inside, light from outside –
every luminaire in the right place.

Left: Decorative and technical luminaires
harmonise with the shopfitting.

Der Look ist „vintage“. Das Licht ist frisch.
The look is vintage. The light is fresh.

Ladenbau und Fotografie / *Shopfitter and Photography*: Wanzl Equipamiento Comercial S.L.
Architekt / *Interior designer*: Laura Torres Masbernat
Produkte / *Products*: Ontero ID, Ontero XR, Pendirol ID
Lichtfarben / *Light colours*: 830, PearlWhite, Sun, GoldenBread, Meat&Fish, BeCool, BeColor



DE La Massana, der Standort des „32 Avenue Market“, ist ein Zentrum des Tourismus und Wintersports in Andorra. Entsprechend richtet sich dieser neue, kleine Nahversorger-Supermarkt nicht nur an die Nachbarschaft, sondern bietet auch Touristen ein attraktives Angebot an regionalen Spezialitäten, Genussmitteln und Stärkungen mit einem Schwerpunkt bei Convenience-Produkten.

Bei der Gestaltung des Markts holten sich die Betreiber und die Innenarchitektin Laura Torres Masbernat Inspiration aus angesagten kanadischen Skigebieten – passend zur jungen, sportlichen Zielgruppe. Vintage-Elemente wie Holz und Stahl im Antiklook kontrastieren mit auffälliger Signage und originellen Graffiti: Sie

schmücken nicht nur Wände, sondern mit verblüffenden 3D-Effekten sogar den Boden.

So kontrastreich und vital wie das Storedesign ist auch das Beleuchtungskonzept. Es arbeitet mit kräftigen Kontrasten, einem hohen Anteil an vertikaler Beleuchtung durch Reflektoren in der Ausstrahlcharakteristik WallBeam sowie mit warenspezifischen Speziallichtfarben, einer der Kernkompetenzen von BÄRO. Die Planer setzten dafür hauptsächlich Stromschienen-Strahler der Serie Ontero ID, aber auch einzelne Pendirol ID-Pendelleuchten zur Akzentuierung ein.



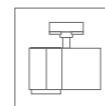
Charme des modernen Urban Age – großflächige ausgefallene Graffiti in knalligen Farben.

The charm of the modern urban age – large, eye-catching graffiti in bright colours.

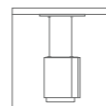
EN La Massana, the site of “32 Avenue Market”, is a tourism and winter sports centre in Andorra. The new, small-scale supermarket is therefore not only aimed at local residents, but also offers tourists an attractive range of regional specialties, luxury foods and refreshments with a focus on convenience products.

For the design of the store, the operators and interior designer Laura Torres Masbernat drew inspiration from hip Canadian ski resorts – in keeping with the young, sporty target group. Vintage elements such as wood and steel in an antique look contrast with the eye-catching signage and original graffiti which not only decorates the walls, but also the floor with surprising 3D effects.

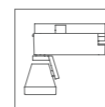
The lighting concept is as rich in contrast and as vibrant as the store design itself. It uses strong contrasts, a high proportion of vertical illumination thanks to reflectors with WallBeam emission characteristics and product-specific special light colours, one of BÄRO’s core competences. The main lighting is provided by track-mounted spotlights from the Ontero ID range, but the planners also installed a few Pendiro ID pendant luminaires to provide accentuation.



Ontero ID

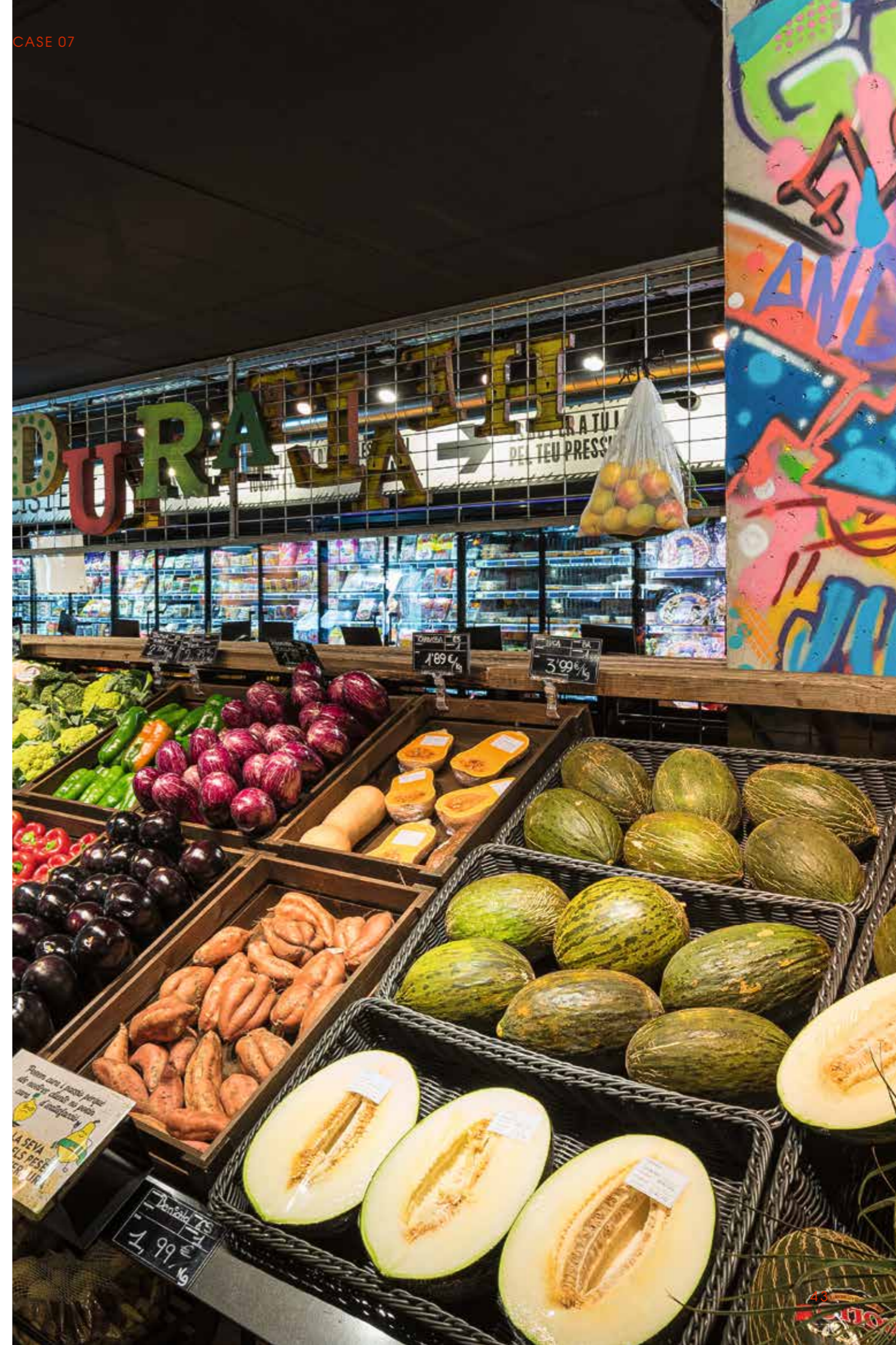


Pendiro ID



Ontero XR

Eingesetzte Leuchten → S. 57
Luminaires in use → p. 57



Service zählt. Bei Lebensmitteln und Licht. Service counts. For food and light.

Bauherr / *Principal*: EDEKA Nordbayern-Sachsen-Thüringen Stiftung & Co. KG
Ladenbau und Fotografie / *Shopfitter and Photography*: Wanzl Metallwarenfabrik GmbH
Produkte / *Products*: Intara RD, Ontero EC, Ontero TX, Pendirot QT, beledi XS
Lichtfarben / *Light colours*: 927, 830, 835, 840, Meat&Fish, SpecialMeat
Webseite / *Website*: www.e-center-schaetz.de



Fokus Materialien.
Für den Durchblick
ohne Reflexblendungen.
Focus on materials.
For a clear view without
any reflected glare.

DE Das Material Holz prägt den Auftritt des neuen E-Center Schätz im Nürnberger Südwesten: außen als Fassadenelemente, innen als imposante Träger des freigespannten Hallendachs. Holzoberflächen dominieren auch im Storedesign – was zusammen mit dem warmen, gerichteten Licht eine überraschend wohnliche Atmosphäre beim Einkauf schafft. Zum Wohlfühlen gehören auch Übersichtlichkeit und gute Orientierung auf den 2600 m² Verkaufsfläche. Dies gewährleisten relativ niedrige Regale sowie klare, weithin sichtbare Beschriftungen an Wänden und auf Schildern.

Das Lichtkonzept unterstützt die kundenfreundliche Gestaltung durch entsprechende vertikale Lichtanteile. Durchgängig bilden schwarze Stromschienen die Infrastruktur für flexible, situationsgerechte Beleuchtung mit Ontero EC-Strahlern. Abgestimmte Lichtfarben geben verschiedenen Sortimentsbereichen einen

individuellen Charakter, zum Beispiel wird die Weinabteilung mit warmen 2700 K (CRI > 90) beleuchtet, Kosmetik und Drogerie mit 4000 K (CRI > 80) und das Trockensortiment mit 3000 K (CRI > 80). Über der 22 Meter langen Frischetheke für Fleisch, Wurst, Käse und Fisch kommen Einbauleuchten von BÄRO mit warespezifischen Spektren zum Einsatz. BÄRO-Experten berieten Planer und Bauherren nicht nur, welches Licht zu welcher Raumsituation und welchen Warengruppen passt, sondern betreuten auch die individuelle Umsetzung – für ein perfektes Ergebnis, pünktlich zur Eröffnung im Dezember 2018.

E-CENTER SCHÄTZ,
Nürnberg (DE)

EN Wood is a defining feature of the new E-Center Schätz supermarket in the southwest of Nuremberg: outside as an element of the façade and inside in the form of the imposing beams of the free-span roof. Wooden surfaces also play a leading role in the store design – creating a surprisingly homely shopping atmosphere in conjunction with the warm, directed light. A well-arranged product assortment and good orientation on the 2600 m² sales area also contribute to creating a feel-good atmosphere. This is ensured by relatively low shelves, clear signs and wall labelling that are clearly visible from a distance.

The lighting concept supports the customer-oriented design with vertical lighting components. Black tracks throughout form

the infrastructure for flexible lighting appropriate for the situation with Ontero EC spotlights. Coordinated light colours give different product groups an individual character, for example the wine department is illuminated with a warm 2700 K (CRI > 90), while the cosmetics and toiletries section has 4000 K (CRI > 80) and the dry assortment 3000 K (CRI > 80). Recessed luminaires from BÄRO with product-specific spectra are fitted above the 22-metre counter for meat, cold cuts, cheese and fish. BÄRO experts not only advised planners and clients on the best light for each spatial situation and product group, but also supervised the customised implementation – for a perfect result, right on time for the opening in December 2018.



Eingesetzte Leuchten → S. 57
Luminaires in use → p. 57



Links: Fokus Produktgattung.
Für eine schnelle Orientierung.

Unten: Fokus Ware und Raum.
Für ein großzügiges Einkaufserlebnis.

Left: A focus on the product category.
For quick orientation

Bottom: Focus on products and space.
For a spacious shopping experience.

„Das Lichtkonzept unterstützt die kundenfreundliche Gestaltung durch entsprechende vertikale Lichtanteile.“

“The lighting concept supports the customer-oriented design with vertical lighting components.”

Fokus Arbeitsplatz.
Für gute Sichtverhältnisse.

Focus on the workplace.
For good visual conditions.



Modernisiert. Mit Fokus auf Frische. Modernised. With a focus on freshness.

Bauherr / *Principal*: Hieber's Frische Center KG
 Architekt / *Interior designer*: KAIROS Baumanagement GmbH
 Ladenbau / *Shopfitter*: redsquare GmbH & Co. KG
 Produkte / *Products*: Intara CX, Intara XR, Intara TX
 Elektro-, Lichtplaner / *Lighting design*: Krebs Elektrotechnik
 Lichtfarben / *Light colours*: 927, 840, PearlWhite, GoldenBread
 Webseite / *Website*: www.hieber.de



Oben: Offen, modern und einladend,
die Handwerksqualität unterstreichend.
Mit Licht interpretiert.

Unten: GoldenBread für goldgelbe
frische Backwaren.

Top: Open, modern and inviting,
underlining the high-quality craftsmanship.
Interpreted with light.

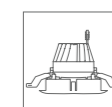
Bottom: GoldenBread for golden-yellow freshly
baked goods.

DE „Bei Hieber's, dem vielfach ausgezeichneten Edeka-Händler aus dem Badischen, weiß man: Der Eingangsbereich ist die Visitenkarte eines Frischemarkts. Deshalb stand dieser Bereich mit Bäckertheke und Gastronomie bei der Modernisierung der Filiale in Nollingen besonders im Fokus.

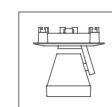
Der Stil des Backshops ist modern und hell mit industriellen Akzenten – unterstützt durch ein Lichtkonzept, das auf Speziallichtfarben und vertikale Beleuchtung setzt. Die Allgemeinbeleuchtung übernehmen Intara CX-Deckeneinbauleuchten, die entlang der Wände mit WallWash-Optiken ausgestattet sind. Auch Brotregale und Schilder hinter der Backtheke werden so beleuchtet, dort in der Speziallichtfarbe GoldenBread. Zusätzlich akzentuieren Intara XR-Einbaustrahler Blickpunkte im Raum.

EN The owners of Hieber's, the multi-award-winning Edeka supermarket from the Baden region, know that the entrance area is the calling card of a supermarket. This is why during the modernisation of the branch in Nollingen, a special focus was put on this area with its bakery counter and food service.

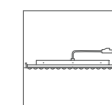
The style of the bakery is modern and bright with industrial accents – supported by a lighting concept that uses special light colours and vertical lighting. The general lighting is provided by Intara CX recessed ceiling luminaires fitted with wallwashing optics along the walls. Bread shelves and signs behind the bakery counter are also illuminated in this way, but with the special light colour GoldenBread. In addition, Intara XR recessed spotlights accentuate focal points in the room.



Intara CX



Intara XR



Intara TX

Eingesetzte Leuchten → S. 57
Luminaires in use → p. 57

Produkte im Detail

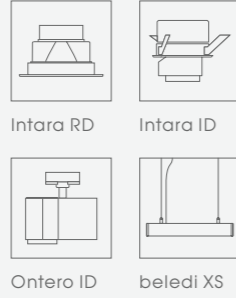
Products in detail

Produktübersicht.
Product Overview.

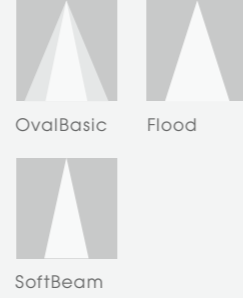
METZGEREI GROENEVELD (NL)
Seite / Page: 4



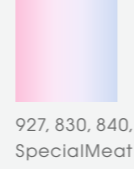
Leuchten
Luminaires



Charakteristiken
Characteristics



Lichtfarben
Light colours



METZGEREI MÜLLER (DE)
Seite / Page: 6



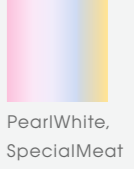
Leuchten
Luminaires



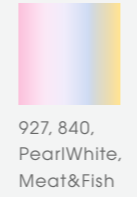
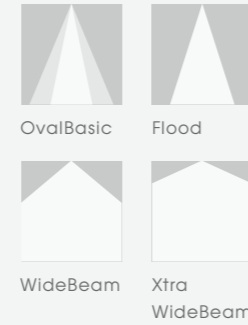
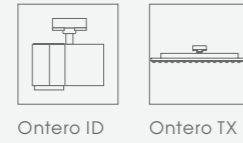
Charakteristiken
Characteristics



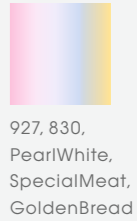
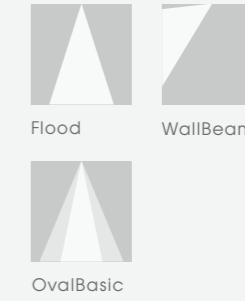
Lichtfarben
Light colours



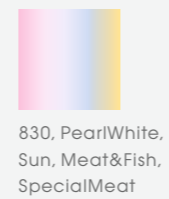
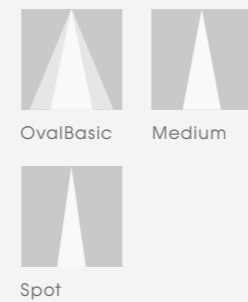
**SUPERMERCATO CUOR DI
CRAI A COLLEGNO (IT)**
Seite / Page: 4



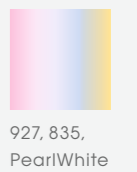
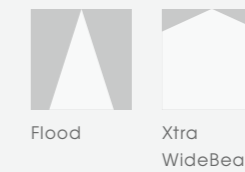
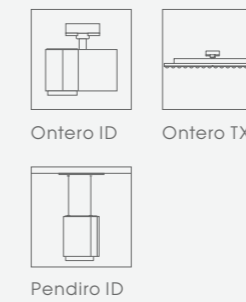
AU FLAN BETRON (BE)
Seite / Page: 6



CASA AMETLLER (ES)
Seite / Page: 5



BIO-HANSMANN (DE)
Seite / Page: 7



Produktübersicht.
Product Overview.

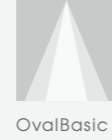
BAKKERIJ DE JONG (NL)
Seite / Page: 8



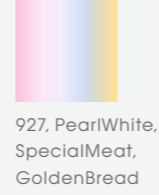
Leuchten
Luminaires



Charakteristiken
Characteristics



Lichtfarben
Light colours



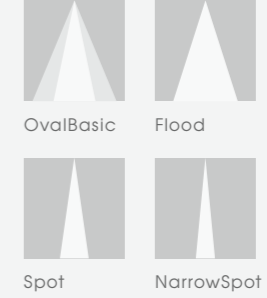
DRIES VAN DEN BERG & ZN. (NL)
Seite / Page: 16



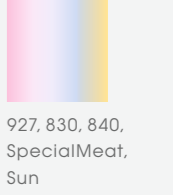
Leuchten
Luminaires



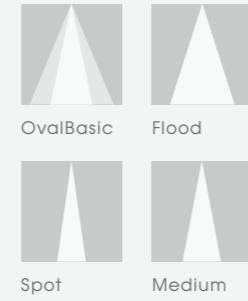
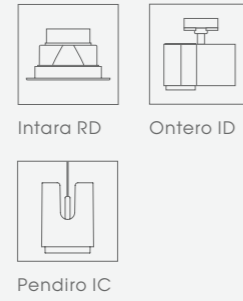
Charakteristiken
Characteristics



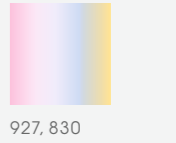
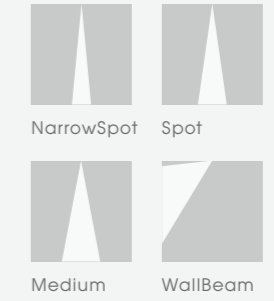
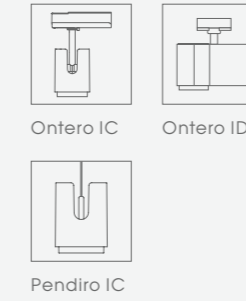
Lichtfarben
Light colours



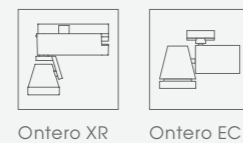
MARKTHALLE BRAUNSCHWEIG (DE)
Seite / Page: 9



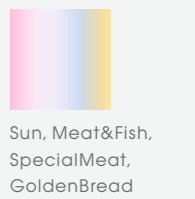
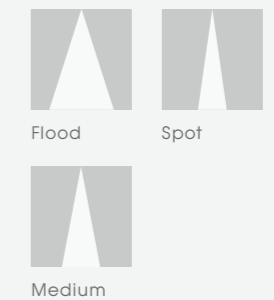
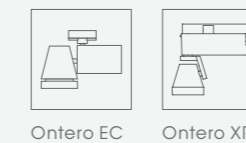
BECKER INTERIOR (DE)
Seite / Page: 20



GRUP AMETLLER ORIGEN (ES)
Seite / Page: 12



SILPO MARKT (UA)
Seite / Page: 26



Produktübersicht.
Product Overview.

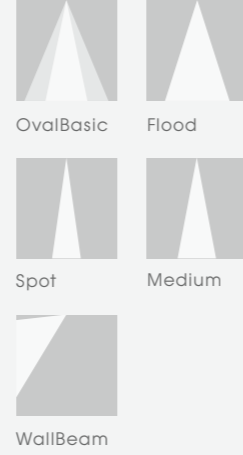
BAKKERIJ VREUGDENHIL (NL)
Seite / Page: 30



Leuchten
Luminaires



Charakteristiken
Characteristics



Lichtfarben
Light colours



927, PearlWhite,
GoldenBread

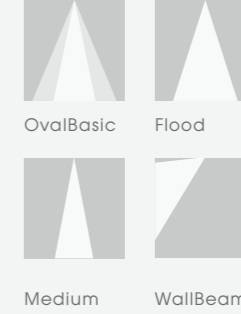
AVENUE MARKET (AD)
Seite / Page: 40



Leuchten
Luminaires



Charakteristiken
Characteristics

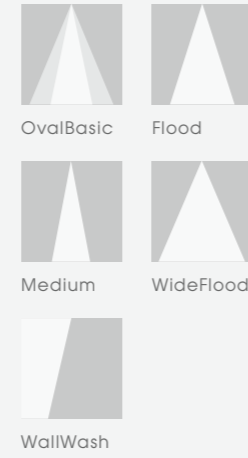


Lichtfarben
Light colours



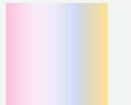
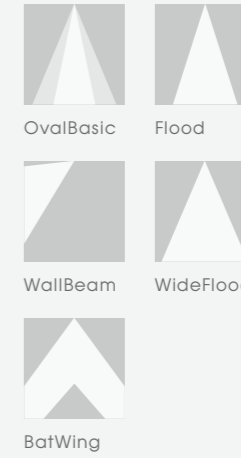
830, PearlWhite,
Sun, GoldenBread,
Meat&Fish, BeCool,
BeColor

REWE RICHRATH (DE)
Seite / Page: 34



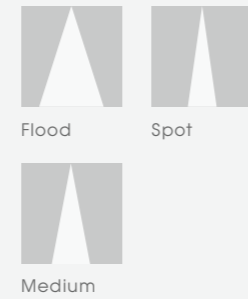
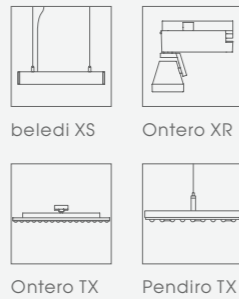
927, 830, SpecialMeat,
Meat&Fish

E-CENTER SCHÄTZ (DE)
Seite / Page: 44



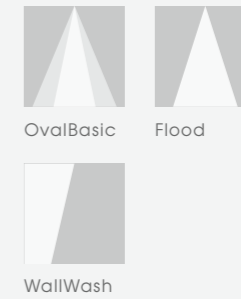
927, 830,
835, 840,
Meat&Fish,
SpecialMeat

GLOBUS MARKT (DE)
Seite / Page: 36



Sun, Meat&Fish,
SpecialMeat,
GoldenBread

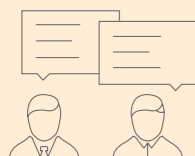
BACKSHOP HIEBER (DE)
Seite / Page: 48



927, 840,
PearlWhite,
GoldenBread

BÄRO – Ihr Lichtpartner von Anfang an. BÄRO – Your lighting partner right from the start.

> BERATUNG > ADVICE



Ein grundlegender Aspekt unserer Beratung ist es, allen Projektbeteiligten das enorme Potenzial und die vielen nuancierten Ausdrucksmöglichkeiten zu vermitteln, die das Medium Licht heute dank LED-Technologie bietet. Sprechen Sie mit unseren Lichtberatern und lassen Sie sich informieren, wie BÄRO-Produkte in Ihrem Store wirken können – nicht nur im Hinblick auf Effektivität und Effizienz, sondern auch und gerade in Bezug auf die Emotionalität des Lichts.

A fundamental aspect of our advice is to convey to all those involved in the project the huge potential and the many nuanced possibilities of expression offered by the medium light today thanks to LED technology. Talk to our lighting consultants and find out about the impact that BÄRO products can have in your store – not just with regard to effectiveness and efficiency, but also and especially in terms of the emotionality of light.

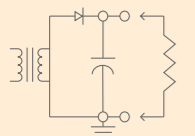
> PLANUNG > PLANNING



Licht lässt sich in vielfältigen Qualitäten und Dimensionen gestalten. Eine differenzierte Lichtplanung unterstützt nicht nur die Dramaturgie des Einkaufserlebnisses, sondern erlaubt es auch, die Beleuchtung optimal auf die verschiedenen Schaufgaben und Warengruppen abzustimmen. Unser Anspruch ist es, für jedes Konzept eine individuelle, ausdrucksstarke Lichtbalance zu finden – im Zusammenspiel von Lichtverteilung und Lichtlenkung, Lichtintensitäten und Lichtfarben.

Light can be designed in many different qualities and dimensions. Sophisticated light planning not only supports the dramaturgy of the shopping experience; it also allows the lighting to be perfectly tailored to the different visual tasks and product groups. We are committed to finding a customised, expressive light balance for every concept – through the interplay of light distribution and light channelling, light intensities and light colours.

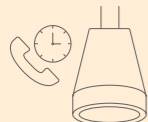
> MONTAGE > INSTALLATION



Genauso wichtig wie eine effektive und kreative Beleuchtungsplanung ist eine sorgfältige und fachgerechte Installation. Damit Ihr individuelles Beleuchtungskonzept zügig Gestalt annimmt und unvorhergesehene Fragen schnell beantwortet werden können, unterstützt BÄRO Sie bei der Montage und Ausrichtung der Leuchten vor Ort. So können Sie sicher sein, dass die Beleuchtung perfekt auf Raum und Ware fokussiert ist.

Careful and professional installation is just as important as effective and creative lighting planning. BÄRO supports you in the installation and alignment of luminaires on site – so that your customised lighting concept rapidly takes shape and unforeseen issues are quickly resolved. In this way up can be sure that the lighting is perfectly focused on the room and the products.

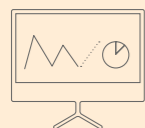
> SUPPORT > SUPPORT



Die Qualität und Funktionalität unserer Produkte sind langlebig. Dennoch endet unser Service nicht mit der Inbetriebnahme Ihrer Beleuchtungsanlage. BÄRO steht Ihnen auch im Nachhinein für Fragen und Dienstleistungen zur Verfügung.

Our products boast long-lasting quality and functionality. Nonetheless, our service does not end when your lighting system is put into operation. BÄRO is available to answer your questions and provide services even after completion of the project.

> LEASING > LEASING



So individuell wie ein Beleuchtungskonzept ist auch die Finanzierung. Ob Einzelhändler oder Retail Brand, gerne beraten wir Sie in einem persönlichen Gespräch zu einem individuell angepassten Leasing-Konzept. Gemeinsam mit Ihnen entwickeln wir eine Vertragsgestaltung, die Ihren Wünschen und Betriebsanforderungen entspricht. Sprechen Sie uns an. Wir sind gerne für Sie da.

Customised financing for a customised lighting concept. Whether you are a retailer or a retail brand, we will be pleased to advise you on a leasing concept that suits your specific needs. Together we will draw up a contract that caters to your wishes and the needs of your company. Contact us. We would be happy to assist you.

> KONTAKT > CONTACT

Tel.: +49 (0)800 799 1000 / E-Mail: service@baero.com

Printed by:
Köllen Druck & Verlag GmbH

Concept and Art Direction:
Meiré und Meiré, Köln / Cologne
www.meireundmeire.de

Photography:
Boris Golz
Constantin Meyer
Alexander Sander
Elmar Botschen

